

Inbound Release Platform

Productfiche
voor scheepsagenten



Wat is het Inbound Release Platform (IRP)?

Het Inbound Release Platform (IRP) is een digitaal platform dat de communicatie tussen actoren binnen de toeleveringsketen en de Belgische douane vergemakkelijkt. Het platform centraliseert de wettelijk vereiste informatie bij het binnenbrengen van goederen in de EU. Het digitaliseert het complexe aangifte- en controleproces voor inkomende goederen in de havens en maakt de informatiestromen transparant en betrouwbaar.

Het platform ondersteunt alle goederenstromen (RORO, ferry, container, breakbulk en bulk) in één proces.

Nieuw elektronisch douanesysteem (PN/TS)

In juni 2024 wordt het nieuwe elektronische PN/TS-aanmeldsysteem van de Belgische douane in gebruik genomen. Dat PN/TS-systeem kadert in de toepassing van Europese wetgeving. Het gaat om een nieuw douanesysteem voor aanmelding en controle van goederen bij aankomst in de EU. Alle betrokken partijen moeten zich aanpassen aan het verplicht gebruik van dat systeem. Dat stelt de bedrijven in de logistieke keten voor een aanzienlijke uitdaging. IRP helpt de bedrijven bij hun interactie met het PN/TS-systeem en bundelt verschillende data-elementen tot een correcte aangifte.

IRP biedt de oplossing

Volgens de nieuwe regelgeving moeten scheepsagenten en terminals berichten insturen om succesvol goederen bij de douane aan te melden. Die berichten bevatten verschillende data-elementen, en het proces is uitgebreider en complexer dan vandaag. Het IRP voorziet in datadeling tussen scheepsagenten, terminals en de andere betrokken spelers in de logistieke keten. Via IRP kunnen de bedrijven gemakkelijker hun verplichtingen nakomen in een transparant en efficiënt proces, met haalbare kosten en beperkte eigen investering.

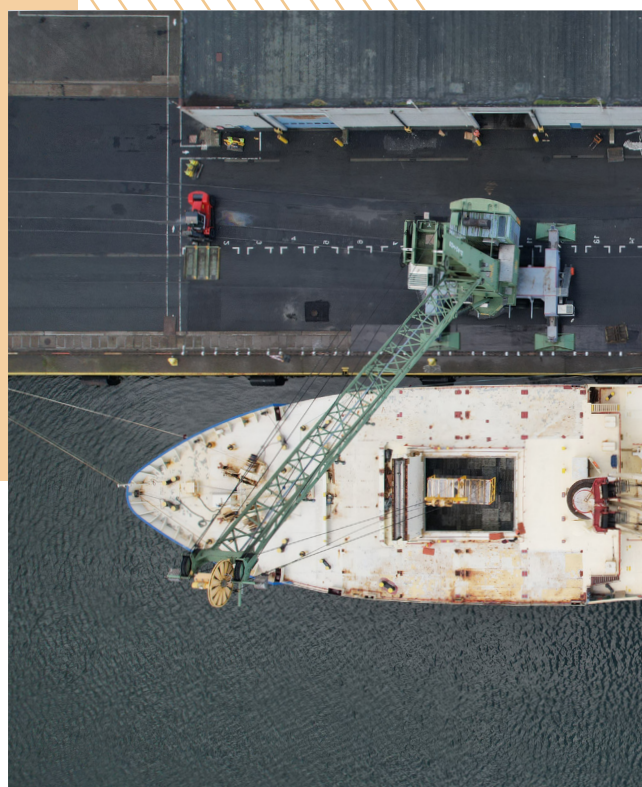
Het IRP omvat de Temporary Storage Declaration (TSD), de Presentation Notification (PN) en de kennisgeving van wederuitvoer (REN) en overvoer (TRF) in geval van *transshipment*. Het insturen van aangiften voor aankomst van de goederen (*pre-lodged*) verloopt dankzij het IRP efficiënt en kan worden geautomatiseerd.

Vanuit de douanesystemen worden statusupdates over vrijgave en controles voor alle aangiften doorgestuurd naar het IRP. Die informatie laat het IRP toe om voor alle goederentypes vrijgaveberichten (CSR) te leveren voor alle partijen in de keten. Specifiek voor de terminals voorziet het IRP ook in het verplichte RTO-voorraadbeheer.

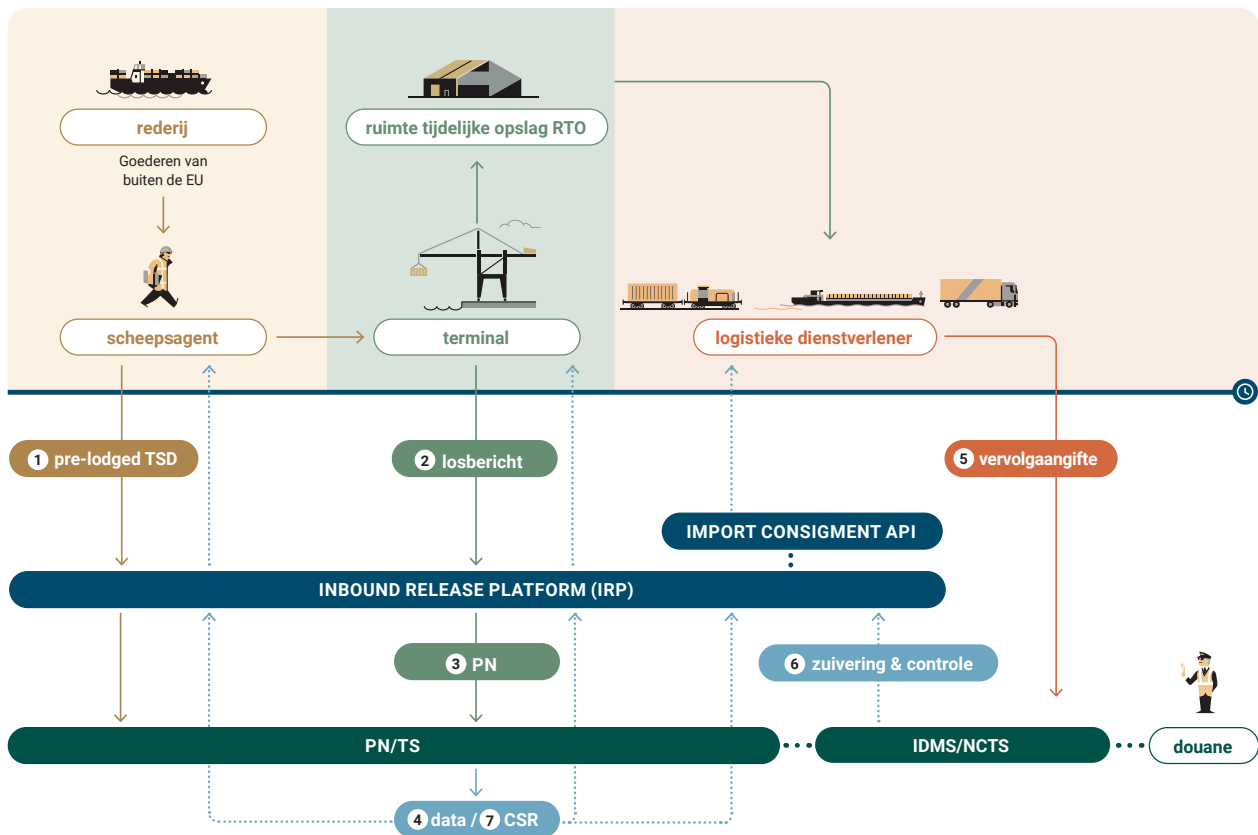
Voordelen

Specifiek voor scheepsagenten biedt het Inbound Release Platform de volgende belangrijke voordelen:

- Een transparant, ketenbreed platform voor communicatie en datadeling met het PN/TS-douanesysteem, scheepsagenten en logistieke spelers in de ketens.
- Een kostenefficiënte manier om te voldoen aan de bijkomende, complexe verplichtingen bij het binnenbrengen van goederen.
- API-integratie en webinterface beschikbaar.
- Automatisatie van het REN-bericht op basis van data in het TSD-bericht.
- Automatisatie van het transferbericht voor het overvoeren van transshipmentlading.
- Automatische integratie van NCTS5-transitaangiften bij aankomst en verwerking ervan in de RTO-administratie van de terminal.
- Een veilig vrijgaveproces dat voorkomt dat (deels) niet-aangezuiverde lading de terminal verlaat.
- Via de Import Consignment API en de website kan IRP een 'unieke bron van waarheid' worden voor de vrachtlijstinformatie en zorgen voor automatische communicatie van wijzigingen.
 - Het doorgeven van vrachtlijstinformatie op de aankomstmelding is niet meer nodig. De referentiesleutel vermelden, is voldoende. Niet de scheepsagent, maar de douane bepaalt het vrachtlijstnummer in PN/TS. Het vrachtlijstnummer verandert bovendien na de lossing.
 - Wijziging of annulering (en vervanging) van TSD wordt automatisch via de API doorgestuurd naar alle relevante belanghebbenden in de toeleveringsketen.
 - Minder telefoontjes en e-mails op de importafdeling.
 - Minder problemen met foutieve afschrijvingen, resulterend in administratief werk en douaneboetes.



Inbound Release Platform Flowchart Goederen van buiten de EU

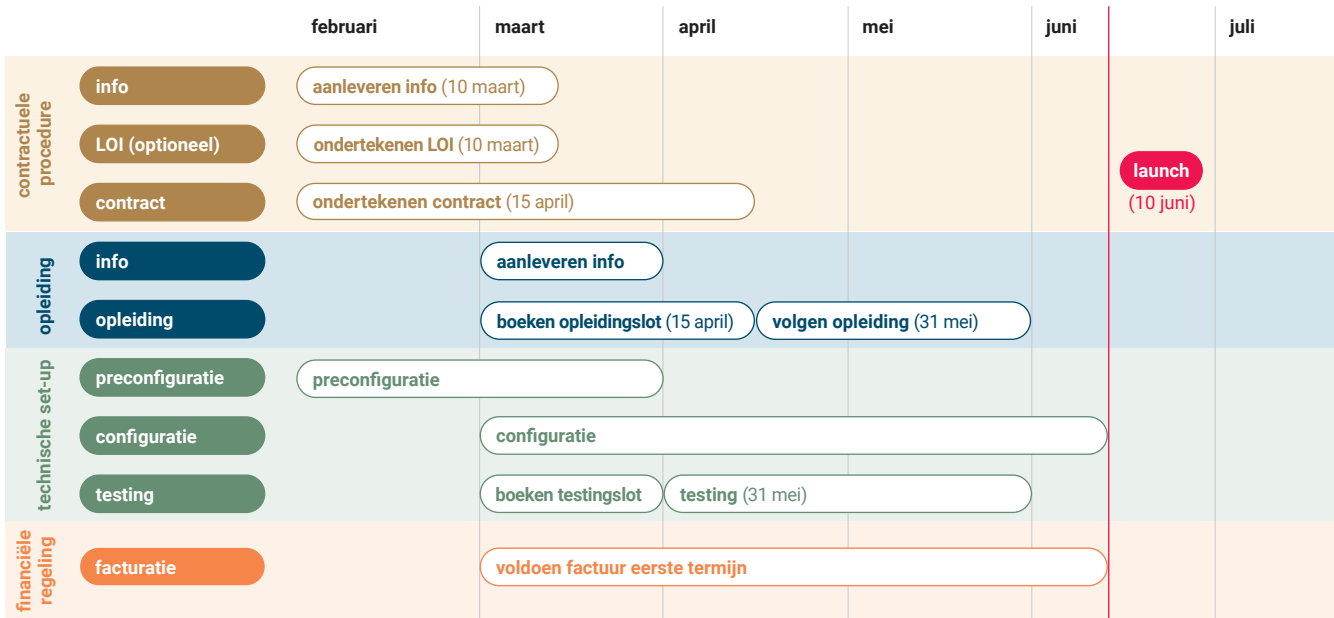


- 1 Het nieuwe PN/TS-systeem is van toepassing op goederen die door een rederij worden binnengebracht in de EU via een Belgische haven. Voor het lossen van de goederen op de terminal stuurt de scheepsagent een Temporary Storage Declaration (TSD) naar het Inbound Release Platform (IRP). IRP controleert en verwerkt die gegevens en stuurt ze door naar het PN/TS-systeem.
- 2 Zodra de goederen op de terminal gelost zijn, stuurt de terminaloperator een eenvoudig Terminal Discharge Message (TD) naar IRP.
- 3 IRP gebruikt data uit het TSD- en TD-bericht en stuurt namens de terminal automatisch een Presentation Notification (PN) naar PN/TS.
- 4 De data die IRP ontvangt of genereert, worden samen met statusupdates van het vrijgave en controleproces door het platform gedeeld met scheepsagenten en terminals.

- 5 De declaranten, importeurs of logistieke dienstverleners (LSP's) ontvangen via de Import Consignment API alle noodzakelijke informatie uit IRP. Die informatie maakt het opmaken en indienen van de vervolgaangifte in het IDMS- of NCTS-systeem van de douane efficiënter. De API laat ook verdere automatisatie toe. Ook kunnen de transportbedrijven de data uit IRP gebruiken om hun transportplanning te optimaliseren.
- 6 De douane voert eventuele documentaire en/of fysieke controles uit en koppelt de controle- en aanzuiveringsgegevens terug naar het IRP.
- 7 Zodra de douane aan het IRP bevestigt dat alle aangiften zijn vrijgegeven, creëert IRP automatisch een Customs Status Release (vrijgavebericht) en zijn de goederen douanetechnisch klaar om de terminal te verlaten.

Onboarding

In nauwe samenwerking met het IRP-team doorloopt de klant een *onboarding*-procedure voor het contract, de opleidingen en de technische implementatie. Onderstaande tijdlijn toont de verschillende tracks. De klant ontvangt ook een checklist en bijkomende documentatie die de stappen in detail toelicht.



Contractuele procedure

De klant levert de nodige facturatie- en contactgegevens aan via een online formulier. Daarna volgt het ondertekenen van het contract. Als het intern beslissingsproces wat meer tijd in beslag neemt, kunnen bedrijven een LOI ondertekenen, zodat het verdere onboardingproces niet vertraagt.

Opleiding

Via een online formulier bezorgt de klant een lijst met werknemers binnen het bedrijf die het platform zullen gebruiken. Via de online boekings tool kunnen medewerkers worden ingeschreven voor een van de verplichte opleidingen. Er zijn sessies voor standaardgebruikers en gevorderde gebruikers.

Technische set-up

De klant doorloopt de preconfiguratie- en configuratiestappen voor integratie met het platform indien gewenst samen met een software- of netwerkleverancier. Via de online boekings tool reserveert de klant vervolgens een testslot zodat de API-connectie uitvoerig kan worden getest voor de ingebruikname.

Financiële regeling

De klant betaalt voor de opstart de factuur voor de eerste gebruikperiode, zoals vermeld in de Algemene Voorwaarden.

Prijszetting

De prijszetting voor het gebruik van IRP is gebaseerd op de geloste tonnages van 2022 in Antwerpen, Gent en Zeebrugge. Afhankelijk van die gegevens vallen bedrijven in categorie A tot H.

Categorie	Miljoen ton binnenkomende vracht (basis = 2022)	All-inbedrag (per jaar)
A	> 7,5	€ 70.000
B	5 - 7,5	€ 56.000
C	2 - 5	€ 42.000
D	1 - 2	€ 36.000
E	0,5 - 1	€ 28.000
F	0,2 - 0,5	€ 14.000
G	0,1 - 0,2	€ 9.000
H	< 0,1	€ 4.500

Per ondernemingsnummer geldt 1 contract, gebaseerd op enkel de volumes van die specifieke entiteit. Heeft de onderneming vestigingen op meerdere locaties, dan tellen de volumes samen om het uiteindelijke tarief te bepalen.

Indien een onderneming als terminal en ook als scheepsagent optreedt, worden beide tarieven (zie commerciële fiche voor de scheepsagent) apart berekend op basis van de respectieve tonnages en wordt een korting van 50% toegepast op het tarief van de scheepsagent. De tarieven worden in overleg met de governance van The Way Forward (Alfaport Voka) geëvalueerd na 12 maanden, in lijn met de bepalingen in de Algemene Voorwaarden. Voor bulkgoederen komt, gelet op de beperktere toepassing van het IRP in de bulksector, slechts 20% van de tonnage in aanmerking bij de berekening van de tariefcategorie.

Website

Eind februari 2024 komt de website **inboundrelease.com** online. Op die website zullen de klanten alle informatie terugvinden met betrekking tot de onboarding-procedure. Via de online boekings tool op de website kunnen bedrijven zich inschrijven voor de verplichte opleiding. Ook het boeken van een testslot verloopt via deze tool. Via de nieuwssectie blijven klanten op de hoogte van de laatste ontwikkelingen. Voor de overige vragen is er een uitgebreide FAQ-pagina.

Contacteer ons

Bij vragen over het contract, de opleidingen of technische implementatie: mail naar **inboundrelease@nxtport.com**

