

# Inbound Release Platform

Productfiche voor  
douanedeclaranten en  
logistieke dienstverleners



## Wat is het Inbound Release Platform (IRP)?

Het Inbound Release Platform (IRP) is een digitaal platform dat de communicatie tussen actoren binnen de toeleveringsketen en de Belgische douane vergemakkelijkt. Het platform centraliseert de wettelijk vereiste informatie bij het binnenbrengen van goederen in de EU. Het digitaliseert het complexe aangifte- en controleproces voor inkomende goederen in de havens en maakt de informatiestromen transparant en betrouwbaar.

Het platform ondersteunt alle goederenstromen (RORO, ferry, container, breakbulk en bulk) in één proces.

## Nieuw elektronisch douanesysteem (PN/TS)

In juni 2024 wordt het nieuwe elektronische PN/TS-aanmeldsysteem van de Belgische douane in gebruik genomen. Dat PN/TS-systeem kadert in de toepassing van Europese wetgeving. Het gaat om een nieuw douanesysteem voor aanmelding en controle van goederen bij aankomst in de EU. Alle betrokken partijen moeten zich aanpassen aan het verplicht gebruik van dat systeem. Dat stelt de bedrijven in de logistieke keten voor een aanzienlijke uitdaging. IRP helpt de bedrijven bij hun interactie met het PN/TS-systeem en bundelt verschillende data-elementen tot een correcte aangifte.

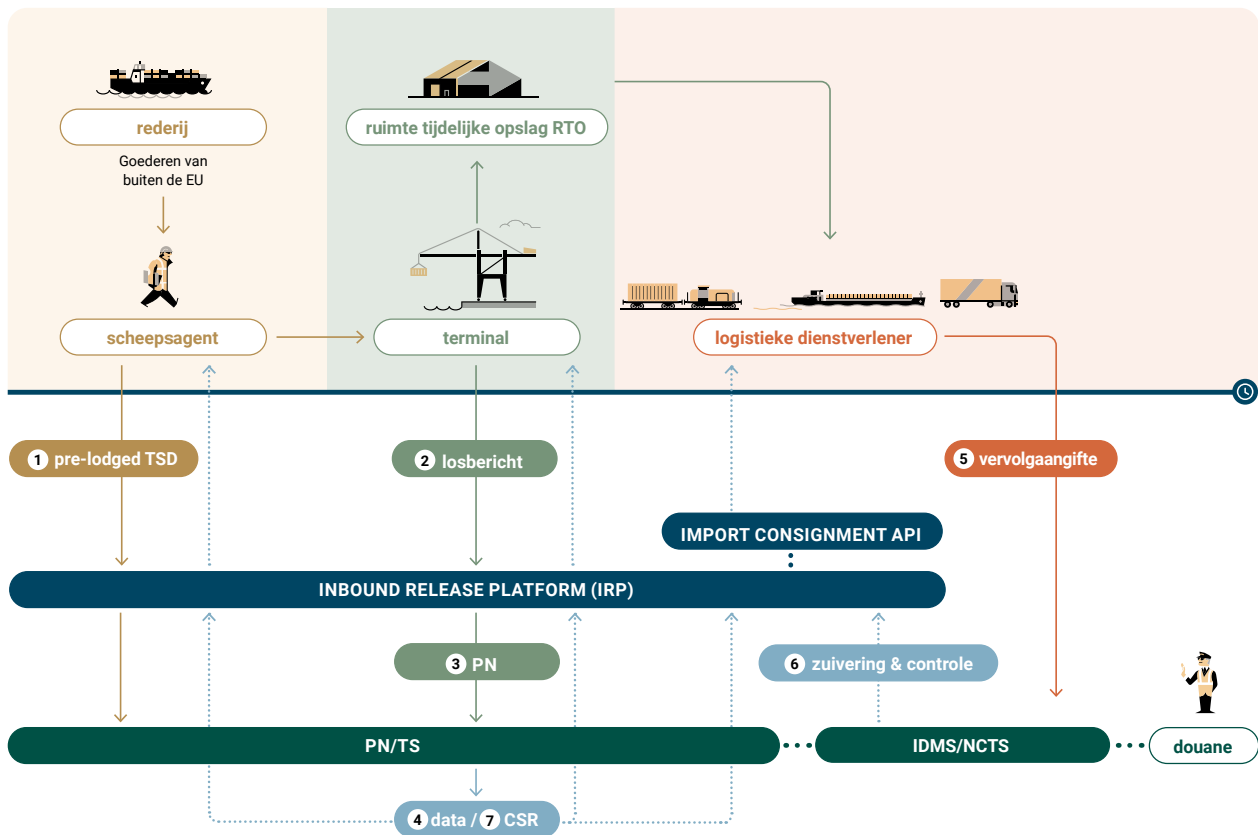
## IRP biedt de oplossing

Volgens de nieuwe regelgeving moeten scheepsagenten en terminals berichten insturen om succesvol goederen bij de douane aan te melden. Die berichten bevatten verschillende data-elementen, en het proces is uitgebreider en complexer dan vandaag. Het IRP voorziet in datadeling tussen scheepsagenten, terminals en de andere betrokken spelers in de logistieke keten. Via IRP kunnen de bedrijven gemakkelijker hun verplichtingen nakomen in een transparant en efficiënt proces, met haalbare kosten en beperkte eigen investering.

Het IRP omvat de Temporary Storage Declaration (TSD), de Presentation Notification (PN) en de kennisgeving van wederuitvoer (REN) en overvoer (TRF) in geval van *transshipment*. Het insturen van aangiften voor aankomst van de goederen (*pre-lodged*) verloopt dankzij het IRP efficiënt en kan worden geautomatiseerd.

Vanuit de douanesystemen worden statusupdates over vrijgave en controles voor alle aangiften doorgestuurd naar het IRP. Die informatie laat het IRP toe om voor alle goederentypes vrijgaveberichten (CSR) te leveren voor alle partijen in de keten. Specifiek voor de terminals voorziet het IRP ook in het verplichte RTO-voorraadbeheer.

## Inbound Release Platform Flowchart Goederen van buiten de EU



- 1** Het nieuwe PN/TS-systeem is van toepassing op goederen die door een rederij worden binnengebracht in de EU via een Belgische haven. Voor het lossen van de goederen op de terminal stuurt de scheepsagent een Temporary Storage Declaration (TSD) naar het Inbound Release Platform (IRP). IRP controleert en verwerkt die gegevens en stuurt ze door naar het PN/TS-systeem.
- 2** Zodra de goederen op de terminal gelost zijn, stuurt de terminaloperator een eenvoudig Terminal Discharge Message (TD) naar IRP.
- 3** IRP gebruikt data uit het TSD- en TD-bericht en stuurt namens de terminal automatisch een Presentation Notification (PN) naar PN/TS.
- 4** De data die IRP ontvangt of genereert, worden samen met statusupdates van het vrijgave en controleproces door het platform gedeeld met scheepsagenten en terminals.

- 5** De declaranten, importeurs of logistieke dienstverleners (LSP's) ontvangen via de Import Consignment API alle noodzakelijke informatie uit IRP. Die informatie maakt het opmaken en indienen van de vervolgaangifte in het IDMS- of NCTS-systeem van de douane efficiënter. De API laat ook verdere automatisatie toe. Ook kunnen de transportbedrijven de data uit IRP gebruiken om hun transportplanning te optimaliseren.
- 6** De douane voert eventuele documentaire en/of fysieke controles uit en koppelt de controle- en aanzuiveringsgegevens terug naar het IRP.
- 7** Zodra de douane aan het IRP bevestigt dat alle aangiften zijn vrijgegeven, creëert IRP automatisch een Customs Status Release (vrijgavebericht) en zijn de goederen douanetechnisch klaar om de terminal te verlaten.

## De Import Consignment API

De Import Consignment API maakt deel uit van het Inbound Release Platform en zal stakeholders in het hinterland toelaten om gegevens op te halen van de temporary storage declaration van de scheepsagent, evenals statusupdates van het aangifteproces in de haven.

De API zal de transparantie van het havenproces voor alle betrokken stakeholders verbeteren. Partijen die de API (nog) niet in hun systemen willen integreren, kunnen dezelfde gegevens opvragen via de IRP gebruikersinterface.

### Voor wie is de Import Consignment API bedoeld?

1. Douaneaangevers Aangiftes (IDMS/NCTS)
2. Logistieke dienstverleners
3. Industriële bedrijven en distributiecentra
4. Softwareontwikkelaars om de API in hun applicaties te integreren



## De Import Consignment API bestaat uit vijf stappen

<b>1</b> <b>Aanmelden voor de gegevens van uw zending</b>	<b>2</b> <b>(Aangepaste) gegevens ophalen en automatisch bijwerken</b> telkens wanneer de scheepsagent de TS-aangifte invoert of wijzigt	<b>3</b> <b>In real time op de hoogte worden gehouden</b> van het lossen van de zending bij de terminal	<b>4</b> <b>Informatie ontvangen</b> over eventuele douanecontroles	<b>5</b> <b>Het Customs Status Release (vrijgavebericht) ontvangen</b> op hetzelfde moment als de scheepsagent en terminal.
--	---	--	--	--

## Voordelen

### In uw aangifteproces

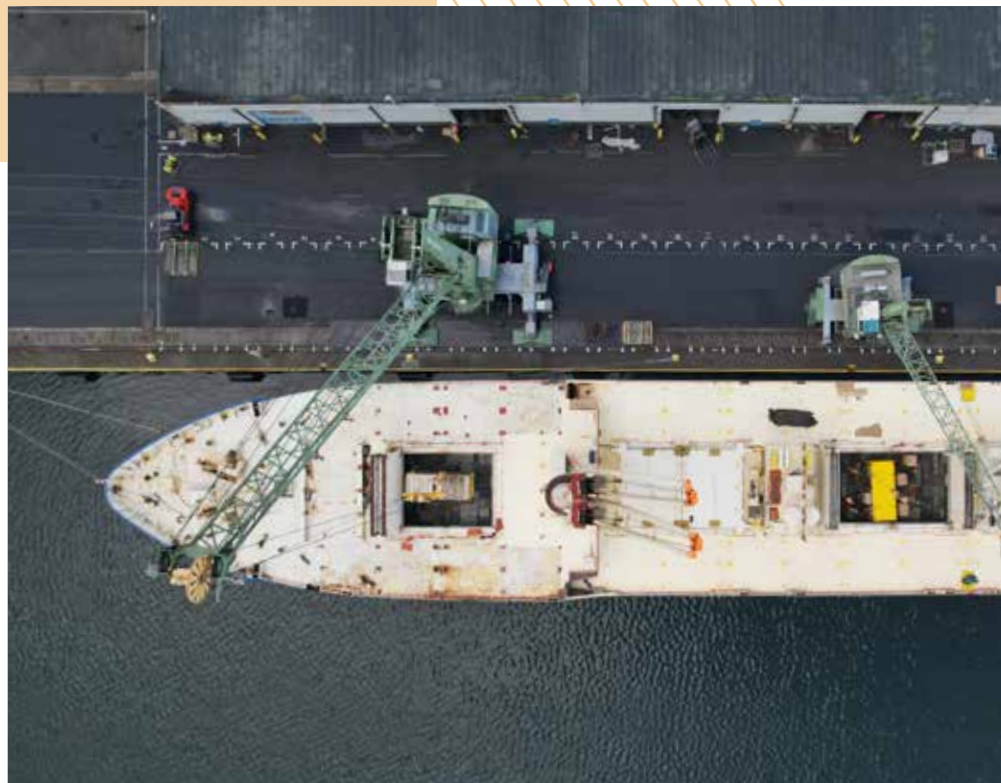
- Het IRP fungeert als 'Single source of truth' in het nieuwe, complexere aangifteproces.
- Minder typewerk door hergebruik van gegevens
- Minder bellen en e-mailen naar scheepsagenten om informatie over vrachtilijsten op te vragen
- Cross-check van vrachtilijstgegevens om afschrijffouten te voorkomen
- Mogelijkheid om het proces van aangifte vooraf te automatiseren
- Transparantie van het inbound port proces: automatische statusupdates

### In uw transportplanningsproces

- Realtime-informatie over het lossen van uw zending, douanecontroles, enz.
- Plan uw pick-up bij de terminal eerder en efficiënter
- Koppel het IRP aan uw TMS om de (multimodale) transportplanning te automatiseren

## Tarieven

- 3.000 euro jaarlijkse abonnementskosten voor gebruik van gebruikersinterface en API
- 0,25 euro per opgehaalde temporary storage declaration.





## Website

De website **[inboundrelease.com](https://inboundrelease.com)** is momenteel live en biedt klanten alle informatie over de juridische achtergrond, de implementatie en de onboardingprocedure.

## Contacteer ons

Bij vragen over het contract of technische implementatie: mail naar **[inboundrelease@nxtport.com](mailto:inboundrelease@nxtport.com)**.

